



編集・発行
 弥生区民活動センター
 運営委員会
 中野区弥生町1-58-14
 TEL 3372-0845
 FAX 3372-0846



弥生区民活動
 センター
 ホームページ

中野第一小学校 新校舎で最初の卒業式

子どもたちにとって緊張した雰囲気の中、3月24日（木）中野第一小学校で卒業式が行われました。今年度も新型コロナウイルス感染症拡大防止のため、関係者のみの参加となりましたが、成長し

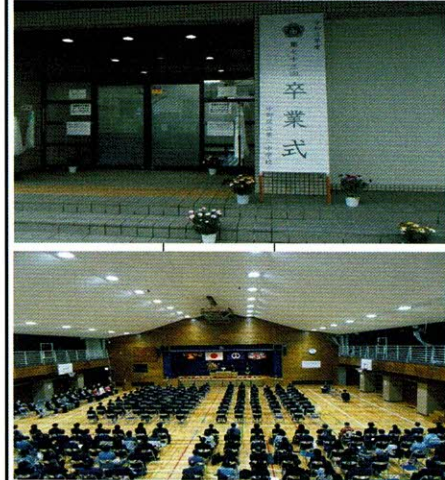


子どもたちの晴れやかな姿に会場は優しい笑顔に包まれていました。新校舎から初めて巣立つ卒業生130名は、4月から中学生になります。おめでとうございます



おめでとうございませす 第二中学校卒業式

3月18日（金）に第二中学校の卒業式が行われました。それぞれ新たな成長の場へ卒業生115名は巣立って行きます。4月から新たな第一歩を踏み出します。



弥生の街の変遷をたどって

弥生の街

弥生町一丁目 鈴木 實

年々薄れる記憶をたどると、昭和のはじめに転居して来た私の本郷通り（旧町名）の印象は、緑と個人商店の少ない木造平屋建ての住宅街でした。神田川の土手は昔の面影を残し、魚が泳いでいるきれいな流れで、東郷橋近くの染物屋さん、川の流れに沿って長い布を濯いでいる風景は、当時の都会と思われている場所では見られない風景でした。

大雨になると神田川が増水し本郷通り沿いまで水が溢れることもあり、当時、低学年だった私は桃園小学校に通えなかったこともありました。

また現在、花見公園、中野保育園のある所は、街路樹に桜の木が植えられたきれいな町並みで、それが花見橋の名前の由来になったようです。

昭和20年5月25日、東京山の手方面一帯の大空襲で長者橋付近の一部半焼を残し、遠くに新宿のビルが見えるほどの一面焼け野原となりました。現在は山手通りの拡幅工事も終わり、新宿の高層ビル群の見える町並みとなりました。

本郷通り町会

弥生町一丁目 檀原つや子

私が小さい頃は商店がたくさんあり足袋屋、炭屋、八百屋、風呂屋、蕎麦屋、駄菓子屋、洗濯屋、下駄屋、布団屋

飲み屋等々、今では目や耳にすることが出来なくなつたお店がたくさんがありました。そして私が住んでいる弥生町二丁目交差点の辺りは床屋、風呂屋、米屋、パチンコ店、タクシー会社などの商店がたくさんあり、お祭りの時は活気に満ち、たくさんの人達で溢れていました。

私が向台小学校に通っている頃（現在、旧向台小学校）正門前におせんべい屋さんがあり下校時に焼きたてのおせんべいを見ながら友達と帰りました。私の母校だった向台小学校が桃園小学校と統合され、中野第一小学校となり場所も移転してしまいました。小学校がなくなり、母校の名前もなくなり寂しく感じています。なお、旧向台小学校の敷地は先々代の越坂部（おさかべ）さんが寄付していただきました。

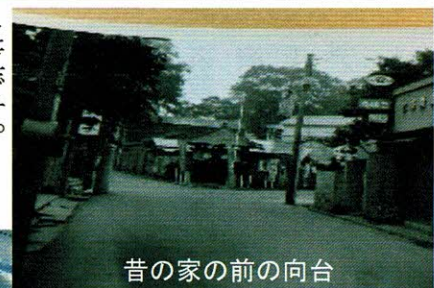
現在、弥生町一丁目東町会辺りはマンションや会社のビルが立ち並び、お店もコンビニエンスストア、居酒屋、クリーニング屋など呼び方も変わり町の景観も変わりました。

弥一向台町会

弥生町一丁目 村野 安史

私は今年で七十一歳になります。すでに他界した両親の話を思い出しながらお話ししたいと思います。

大分、昔の話になりますが、両親が所帯を持った頃にはまだ栄町通りに馬力も走っていたそうです。当然、交通



昔の家の前の向台



現在の家の前の向台

た位です。

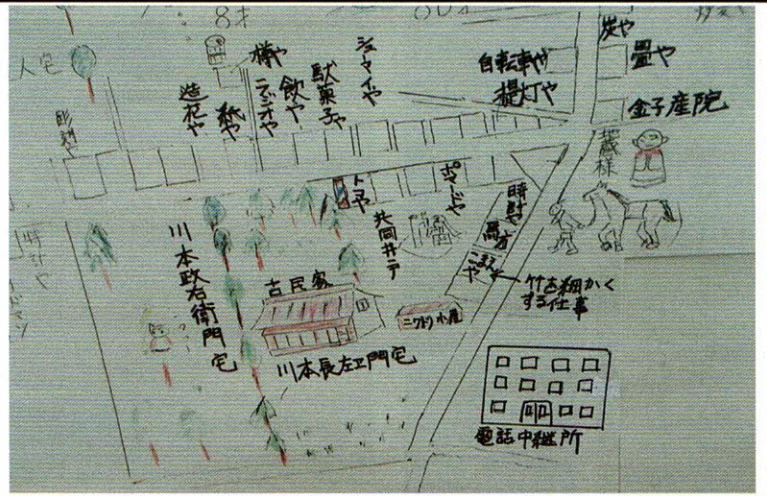
私が小学校の頃になると大きなテニスコートのある電電公社の中継所や、敷地の広い大地主さんの中庭や、公務員住宅が何棟も建っていて、遊び場には良い所でした。そしてテレビの少年ジェット等の撮影にも良く使われていました。今の町民会館の所には駄菓子屋さんの店があり、他にも近所に2件も駄菓子屋さんがありましたのでよく通いました。きっと、チクロやサツカリンの入っている物を食べていたと思います。今はそれぞれの所には大きなマンションが建ち、街並みが大分変わってきています。

ゴルフやテニスの練習場もなくなり、商店街へ行く人も少なくなり、人の流れも大分変わってきました。地域と人との繋がりも段々となくなり、世代の交代とも重なって、町内会としての機能も薄れて来ているように思います。お互いに協力し合い、より住みよい町にして行けたら良いと思います。

昭和26年頃の向台町会

メインストリート

弥生町二丁目 金田一廣子



東京都は、1944年〜1945年の8月まで106回の空襲を受けました。向台町会のお地藏様付近は奇跡的に焼け残り、お地藏様が守ってくれたからだと思う人がいるかもしれません。

昭和26年頃の向台町会メインストリートを当時幼かった私ですが、思い返してみます。(右のイラスト) お地藏様付近には今では見ることが出来ない、馬方、こまえや(竹を細かくする仕事)、産院がありました。メインストリートには提灯屋、ポマード屋、床屋、シューマイ屋、ラジオリ屋などがあり、家々は二軒長屋六畳二間に狭い店が付いていて、そこに5〜8人位で暮らしていました。今では考えにくい状況だと思えます。また、水道が整備されるまでは近所の共同井戸を使用していた

め、井戸端会議の言葉が生まれた理由がわかります。

昔と今とメインストリートを通った時に比べてみて下さい。

弥生町二丁目町会

弥生町二丁目 深澤和夫

弥生二丁目(旧本郷通り二丁目)は神田川に沿って一部は町屋風で大部分は片田舎であった。

神田川沿いに三業地ができ、三味線の音色や芸者さんの姿が行きかう粋な街並みになり発展していききました。



藤神稲荷神社

町の中 神明水 川神社の末社である藤神稲荷神社が鬼門として建てられました。藤神稲荷神社の創建は定かではありませんが、この地の中心的神社として町の人々や芸者衆がお参りして、賑わいを見せるようになったと思われま。

昭和初期にかけて、住宅地として発展すると、中野新橋に小売店が立ち並びはじめました。この時は道路が舗装されていませんでしたが、魚屋、酒屋、下駄屋、パン屋、電気屋、荒物屋などの店がありました。大きく町や商店街が発達したのは、昭和37年営団地下鉄丸ノ内線(中野坂上〜方南町)が開通し、町の中心に中野新橋駅が誘致されたことです。地下鉄の開通にあたって、地主さん達は路線交渉に苦労があったそうです。地域住民の希望もあり、中野新橋駅がこの地に決まりました。

商店街が振興組合になり160店舗の組合員で組織され、毎年夏の例大祭には、京王バスの協力で歩行者天国にして、カラオケ大会、盆踊り大会、多数の夜店で地域は盛り上ります。

貴乃花部屋の誕生、擬宝珠のついた朱色の中野新橋が新しく架け替えられ、中野新橋の名前が知られるようになった。

平成27年に中野新橋駅が立て替えられ、平成、令和の時代と共に、新しい高層マンションが多く立ち並び、住民も増えて、商店街の景観も変わり、町の様子も変わって来ました。

生涯学習・弥栄会主催 落語勉強会が開かれました

オミクロン株の急激な感染拡大の状況が続いている中、集会室使用の際にコロナウイルス感染症拡大防止をしっかりと対策をすることで、弥栄会の落語勉強会をようやく開催する運びとなりました。

久々のお仲間との勉強会ということで多くの参加をいただき、落語勉強会もその名に相応しい内容の濃い会となりました。皆様のご支援に心より感謝いたします。



三遊亭朝橋師匠

児童館、キッズ・プラザ

四月に小学校入学を迎えるお子さんの保護者の皆様、ご入学おめでとうございます。お子さんの放課後の遊び場・活動の場として、児童館やキッズ・プラザをぜひご利用ください。事前に「児童館利用者カード」「キッズ・プラザ登録カード」をそれぞれ提出してください。お子さんと一緒に場所や行き帰りの道を確認しておくこともお勧めします。

朝日が丘児童館

住所 本町2-32-14 電話 3373-0380

子育てなかま作り支援事業

①子育てなかま作り支援事業 「うさぎタイム」 毎週 水曜日・金曜日 11時〜11時45分

※令和4年度は4月13日(水)から ②サンサンタイム(集団あそび) 火曜日〜金曜日15時30分〜16時 ボールを使ったあそびやゲーム ※対象は小学生以上

弥生児童館

住所 弥生町1-14-6 電話 3372-0841

子育てなかま作り支援事業

①子育てなかま作り支援事業 「げんきっこクラブ」 毎週 水曜日・金曜日 11時〜11時45分

※令和4年度は4月13日(水)から ②おはなし会 4月20日(水) 5月18日(水) 11時〜11時20分 ※対象は 乳幼児親子

キッズ・プラザ中野第一

住所 本町3-16-1 (中野第一小学校内) 電話 3372-0011

キッズ探検隊

①キッズ探検隊 4月11日(月)〜15日(金) 13時45分〜14時45分 ※対象は1年生と初めてキッズを利用する小学生

②クラフトパーク(かぶと作り) 5月5日(木) こどもの日 14時〜15時 ※対象は小学生 当日受付

※各施設の詳しい情報は、毎月のおたよりやホームページをご覧ください。

本一高齢者会館

住所 本町1-7-6 電話 3373-2958

介護予防総合講座

① 4月8日(金) 11時〜12時 「脳トレで健康長寿」 講師：介護福祉士

② 5月13日(金) 11時〜12時 「歌をうたって認知症予防」 講師：音楽療法士

※参加希望者は事前申し込み必要 ※会館は新型コロナウイルス蔓延対策として手指の消毒、体温測定、ソーシャルディスタンスを考慮し、講座を減らしたり、参加人数を減らしたり、万全の態勢で運営しています。

ご不便をおかけしますがご理解をいただきたいと思います。